

DRA HENRIQUETA CAMAROTTI

SUPERANDO A DEPRESSÃO

ASPECTOS FÍSICOS, EMOCIONAIS, MENTAIS, CONSCIENCIAIS
E ESPIRITUAIS

Uma abordagem Transessencial



**Esse Curso foi desenvolvido em Parceria com o POD Instituto Educacional
Rua Cecília Calovini, 441 - Sala 4
CEP 02976-000 - São Paulo - SP
www.oportunidadesdigitais.com.br**

**O autor dos textos presentes neste material didático assume total
responsabilidade sobre os conteúdos e originalidade.**

**Todos os direitos reservados a Dra. Henriqueta Camarotti .
A reprodução desta publicação, no todo ou em parte,
constitui violação de direitos autorais (Lei n.9.610).**

© Copyright POD Instituto Educacional 2019



QUEM É HENRIQUETA CAMAROTTI

Dra Henriqueta Camarotti
(CRM DF: 3816)

Neurologista, psiquiatra, mestre em psicologia, gestalterapeuta, terapeuta comunitária integrativa e formadora dessa metodologia no Brasil e outros países; diretora da Clínica Psiquiátrica e Psicológica Flor da Manhã/Brasília, DF; criadora da abordagem Terapia Transessencial; Vice-presidente da Associação Brasileira de Psiquiatria Social (APsBra); membro fundador da Associação Brasileira de Neuropsiquiatria (ABNP).

Autora dos livros:

- 1- Superando a Depressão à Luz da Terapia Transessencial;
- 2- Consciência Autocurativa: como utilizar seus mecanismos psicocerebrais para alcançar a cura;
- 3- Resiliência: o poder da Autotransformação;
- 4- Sete Passos para a Autocura: um caminho para superação das doenças e do sofrimento

SUMÁRIO

Módulo 1 – Introdução ao Curso. Terapia Transessencial, sobre a Depressão e as Bases Científicas.

Aula 1 – Introdução ao curso. Terapia Transessencial. Princípios na prática médico-terapêutica.

Aula 2 – Sobre a depressão: Parte 1

Aula 3 – Sobre a depressão: Parte 2

Aula 4 – Tratamento medicamentoso sistêmico na depressão

Aula 5 – Ciências emergentes: bases da relação ciência, filosofia e espiritualidade: Parte 1

Aula 6 – Ciências emergentes: bases da relação ciência, filosofia e espiritualidade: Parte 2

Módulo 2 – Relação Corpo-mente, Sistema Neuroendócrino Imunológico - Campos físico-biológico e vibracional

Aula 7 – Relação corpo-mente, cérebro e consciência

Aula 8 – Interação do sistema neuroendócrino imunológico nas causas e tratamento da depressão

Aula 9 – Medicina Integrativa: Parte 1

Aula 10 – Medicina Integrativa: Parte 2

Módulo 3 – Impactos psicológicos e socioculturais na Depressão - Campos emocional e mental

Aula 11 – Aspectos psicológicos na depressão: Parte 1

Aula 12 – Aspectos psicológicos na depressão: Parte 2

Aula 13 – Aspectos socioculturais na depressão

Aula 14 – Características de personalidade e correlação com a depressão

Aula 15 – Psicoterapia e os princípios neurofisiológicos no tratamento da depressão: Parte 1

Aula 16 – Psicoterapia e os princípios neurofisiológicos no tratamento da depressão: Parte 2

SUMÁRIO

Módulo 4 – Programa do Desenvolvimento da Consciência Autocurativa - Campos consciencial

Aula 17 – Sete passos para autocura: Parte 1

Aula 18 – Sete passos para Autocura: Parte 2

Aula 19 – Caminho da superação na perspectiva do Ser integral

Aula 20 – Enfermidade, cura e novos conceitos da ciência

Módulo 5 – Sentido da vida, compaixão e espiritualidade - Campos consciencial e sélfico

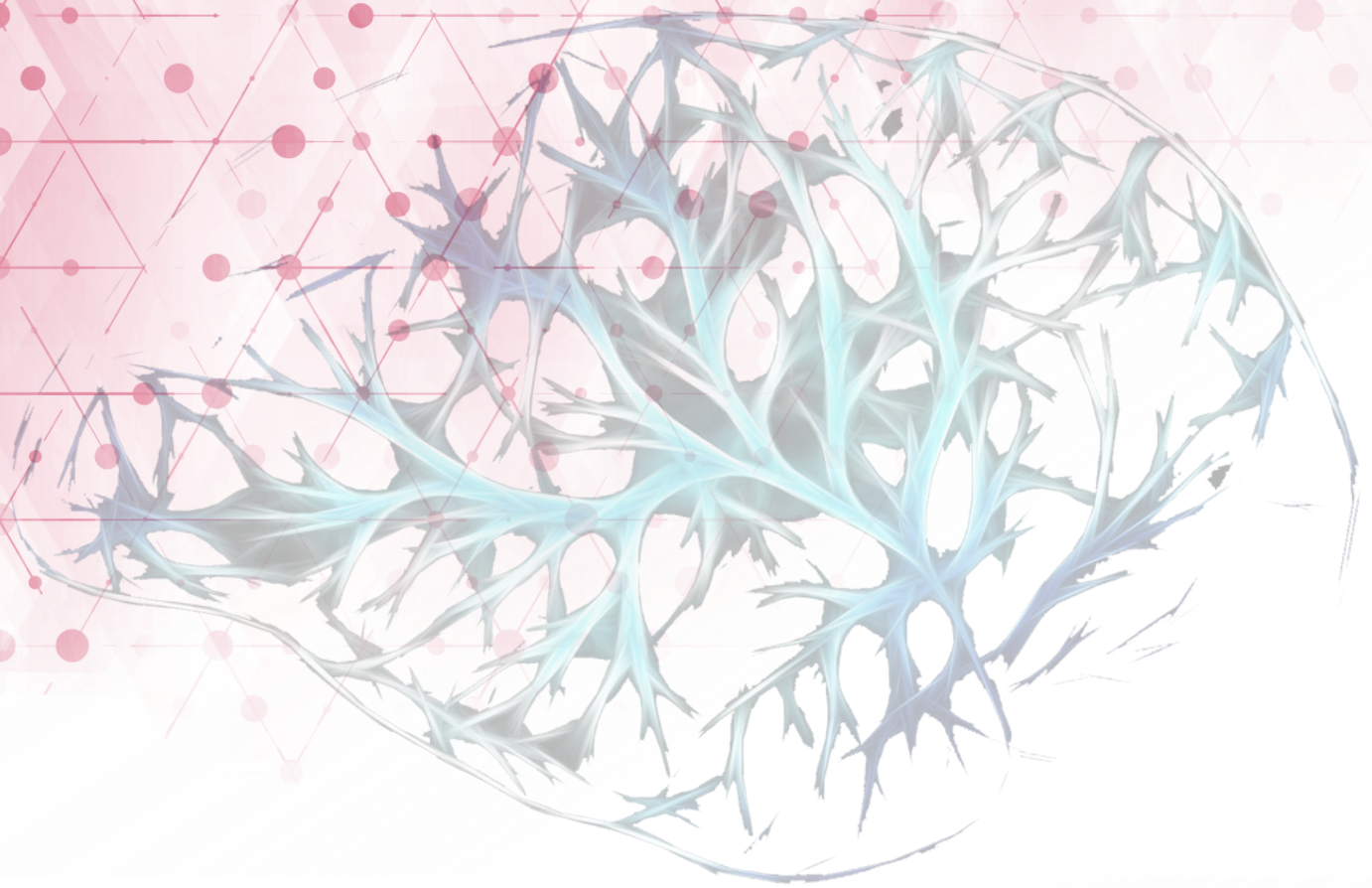
Aula 21 – Importância do sentido da vida, empatia, compaixão - Parte 1

Aula 22 – Importância do sentido da vida, empatia, compaixão - Parte 2

Aula 23 – Depressão e espiritualidade

Aula 24 – Reflexão final e terapêuticas para a depressão

Conclusão do Curso



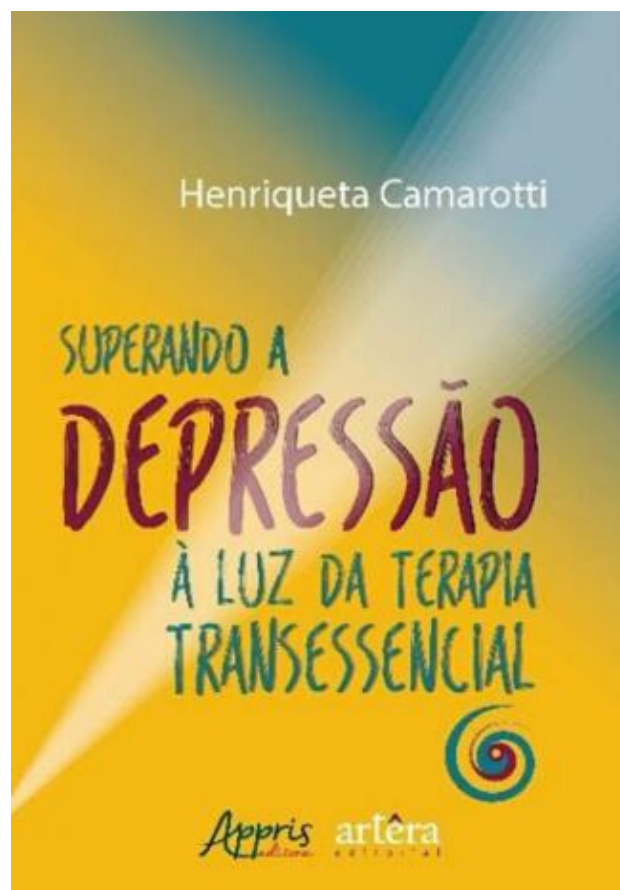
Módulo 1

Introdução ao Curso. Terapia Transessencial, sobre a Depressão e as Bases Científicas.

Aula 1 - Introdução ao curso. Terapia Transessencial. Princípios na prática médico-terapêutica.

SUMÁRIO COMPLEMENTAR

Trata-se de um guia e orientação para médicos, psicólogos, profissionais de saúde, terapeutas e pessoas que estão atravessando esta dificuldade. Este Curso foi baseado no livro Superando a Depressão à Luz da Terapia Transessencial.



SUPERANDO A DEPRESSÃO: aspectos físicos, emocionais, mentais, conscienciais e espirituais

Quero expressar minha grande alegria de poder oferecer este curso, pois sei da importância de se compreender melhor o sofrimento da depressão e de se ampliar as possibilidades de superação e tratamento. Este curso se destina a todos aqueles que sofrem de depressão ou que cuidam de pessoas com depressão, ansiedade e outros quadros psíquicos. Trata-se de um guia e orientação para médicos, psicólogos, profissionais de saúde, terapeutas e pessoas que estão atravessando esta dificuldade.

Principais temas a serem abordados:

- 1- Sobre a depressão: bases científico-filosóficas
- 2- Terapia Transessencial
- 3- Relação corpo-mente – *campo físico-biológico vibracional*
- 4- Impactos psicológicos e socioculturais na depressão – *campo emocional e mental*
- 5- Programa de Desenvolvimento da Consciência Autocurativa – *campo consciencial*

Nesses 40 anos de atendimento médico-psiquiátrico e terapêutico, sinto-me privilegiada por me serem confiados tantos depoimentos e expressões, de corações tão sinceros e verdadeiros. Nessa prática de acolhimento e cuidado, tenho sentido que o mais importante e profundo são os valores que incorporei e consolidei em mim nessa caminhada, aqueles que me facultam ser uma pessoa melhor.

Entre tantas possibilidades de aprendizado cito alguns que têm me alimentado de forma profunda e contínua, a saber:

- Aprofundar a interação terapeuta-paciente, médico-paciente
- Empatizar a angústia daquele que sofre
- Motivar o crescimento pessoal e desenvolver a resiliência do paciente.
- Desenvolver a generosidade e a compaixão, sentidas na alma e expressas no olhar
- Superar nossa dor quando acolhemos a dor do outro
- Retroalimentar os bons sentimentos na relação terapêutica
- Perceber cada paciente como um universo que se descortina à nossa frente, como um caleidoscópio de possibilidades e oportunidades tanto para o paciente e para o terapeuta, como para a interação entre ambos.

Neste curso apresento uma síntese da minha caminhada no tratamento da depressão, como médica e psicoterapeuta, exercendo a Psiquiatria sob uma nova perspectiva integrativa, incorporando as ciências noéticas e o pensamento quântico, não linear e transcendente.



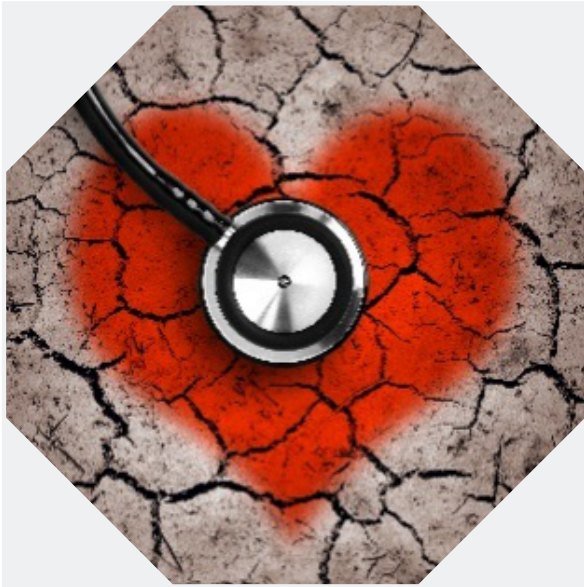
Visão do Coração

- ✓ Abertura de postura para a absorção de novos paradigmas;
- ✓ Inclusão de alternativas inovadoras;
- ✓ Reflexões à luz dos novos avanços das Ciências emergentes.

OBJETIVOS DESTE CURSO

- Aproximar o conhecimento médico científico sobre a depressão das abordagens psicológicas, socioculturais, filosóficas, noéticas e espirituais;
- Aperfeiçoar a relação terapeuta-paciente, médico-paciente, sob o referencial humanizado compassivo e amoroso;
- Apresentar os princípios e desenvolver a prática da Terapia Transessencial;





Terapia Transessencial (TTE)

Ao longo da minha experiência desenvolvi a abordagem Transessencial, que tem sido a base para minha prática, diagnóstico e tratamento das pessoas em sofrimento psíquico.

Pressupostos da Terapia Transessencial

- Abordagem baseada na fluidez da essência que caracteriza o ser humano
- Foco em todos os campos dimensionais do ser
- Interação entre o potencial do paciente e do terapeuta
- Transformação pessoal
- Contribuição para a evolução do Ser Humanidade
- Contribuição para a evolução do Ser Humanidade
- Pressupostos da Terapia Transessencial

Princípios da TTE

- A própria pessoa é o agente da sua cura
- A cura só acontece mediante a autotransformação
- A relação terapeuta-paciente deve ser baseada na empatia, compaixão e amorosidade

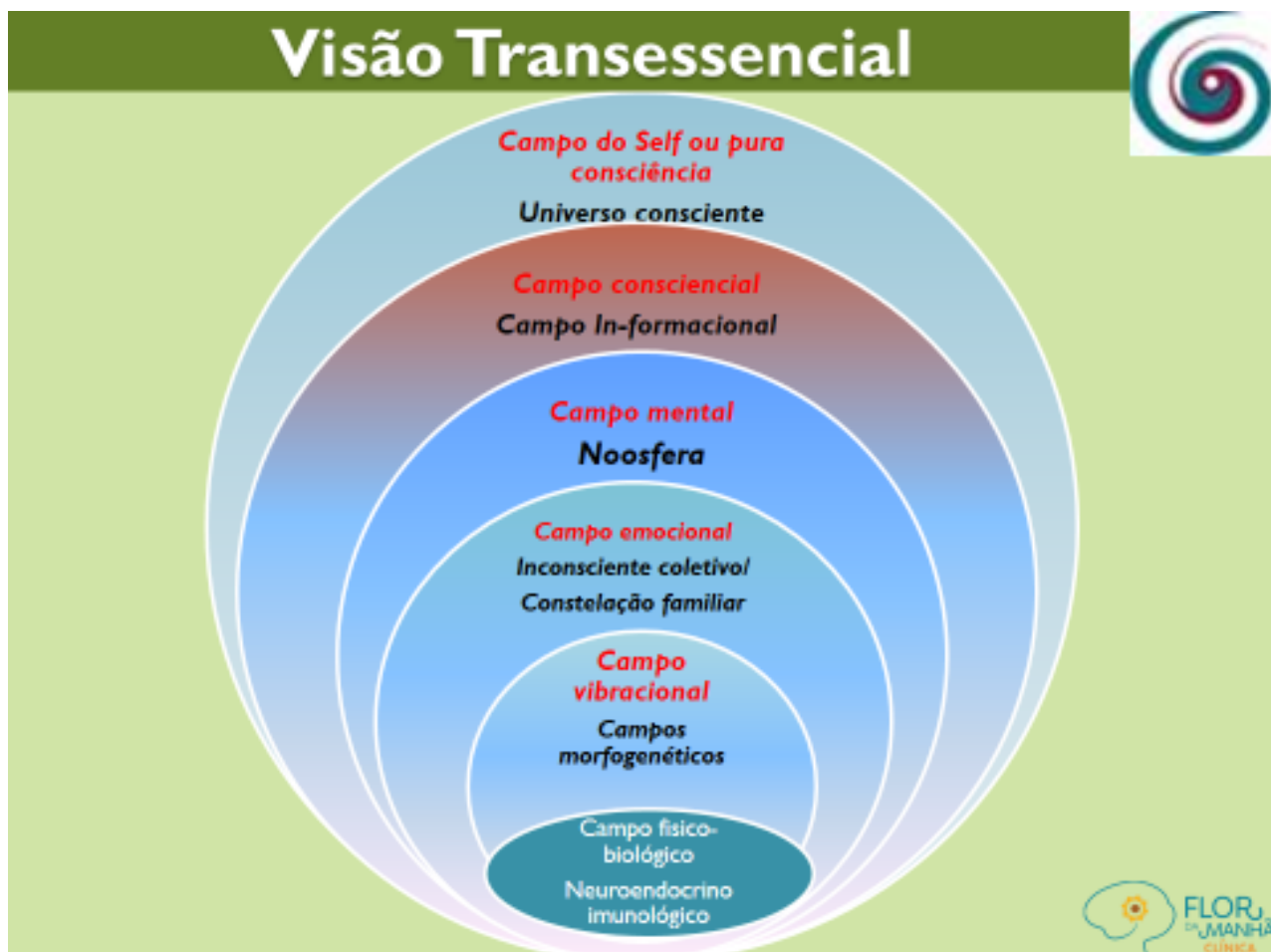


TTE - Terapia de amplas bases conceituais

Para desenvolver as bases conceituais da Terapia Transessencial, lançamos mão de conceitos e propostas de grandes estudiosos dos séculos 20 e 21.

Fizemos também a intersecção entre os níveis dimensionais da essência do ser e alguns conceitos de campos energéticos elaborados por terapeutas, filósofos e cientistas. As propostas dos pesquisadores elencados a seguir correspondem aos níveis da configuração da TTE.

1. Rupert Sheldrake e os campos morfogenéticos
2. Bert Hellinger e a constelação familiar
3. Carl Gustav Jung e o inconsciente coletivo
4. Theilhard de Chardin e a noosfera
5. Ervin Laszlo e o campo in-formacional
6. John Hagelin e o campo quântico unificado



Correlação entre os campos da TTE e a estrutura psíquica

Nos estudos do psiquismo humano os autores organizam a estrutura humana seguindo os seguintes caminhos: sensações, emoções, sentimentos, mente, consciência (consciência relativa) e self (consciência absoluta).

No seguinte diagrama apresento a correlação entre os campos dimensionais da Terapia Transessencial e os níveis da estrutura psíquica acima citados



Quadro 1.1

Campos dimensionais da essência da Terapia Transessencial e sua correlação com a estrutura psíquica.

SUPERANDO A DEPRESSÃO: aspectos físicos, emocionais, mentais, conscienciais e espirituais

No desenvolvimento deste curso apresentarei os vários temas que contextualizam o sofrimento depressivo, suas causas e possibilidades de superação, tendo como referência a Psiquiatria Integrativa e a abordagem transessencial. Na prática da psiquiatria integrativa, inicialmente faz-se o diagnóstico transessencial, identificando quais os campos que estão disfuncionais para, em seguida, propor o programa terapêutico a ser seguido pelo paciente.

Nossa proposta é esclarecer o máximo possível a pessoa que sofre de depressão, ajudando-a no desenvolvimento da resiliência, autoconhecimento e autotransformação. Com esse amplo e profundo escopo de abordagem, iremos além da cura dos sintomas e teremos, por objetivo precípuo, a evolução da pessoa e também da humanidade (estamos todos conectados).

Nossa proposta é navegar no fluxo da evolução da consciência, mobilizando os recursos pessoais e acionando os vários campos da essência do ser.

Compreendemos que o médico e o terapeuta são facilitadores desse fluxo, identificando os pontos disfuncionais, em qualquer que seja o campo essencial, e redirecionando o caminho rumo à consciência plena.

Estes profissionais promovem também a motivação da autotransformação do paciente. Entendo que o fluxo da evolução da consciência tem mão dupla - médico-paciente - por isso a importância do trabalho conjunto.

Agradeço a possibilidade de fazermos juntos esta caminhada!

Desejos de Paz!



UMA TERAPIA CENTRADA NA ESSÊNCIA
COMO POTENCIAL DE TRANSFORMAÇÃO



Terapia
Transessencial
Henriqueta Camarotti

(61) 3272.3919 | henriquetac@gmail.com | www.terapiatransessencial.com.br | terapiatransessencial

Vamos Refletir?

- 1- Descreva as razões que lhe motivaram a adquirir este Curso;
- 2- O que você conhece sobre depressão? Fale um pouco sobre as causas e o tratamento;
- 3- Se você apresenta ou apresentou uma depressão, descreva os caminhos terapêuticos já realizados;
- 4- Como profissional de saúde como você tem orientado seus pacientes com esse diagnóstico?
- 5- Quais os aspectos psicológicos que influenciam no aparecimento de uma depressão?
- 6- Qual o seu sentido ou ideal de vida? Lembrando que do ponto de vista filosófico há diferença entre objetivo e ideal de vida;
- 7- Como você analisa a frase: "Não há cura sem autotransformação".